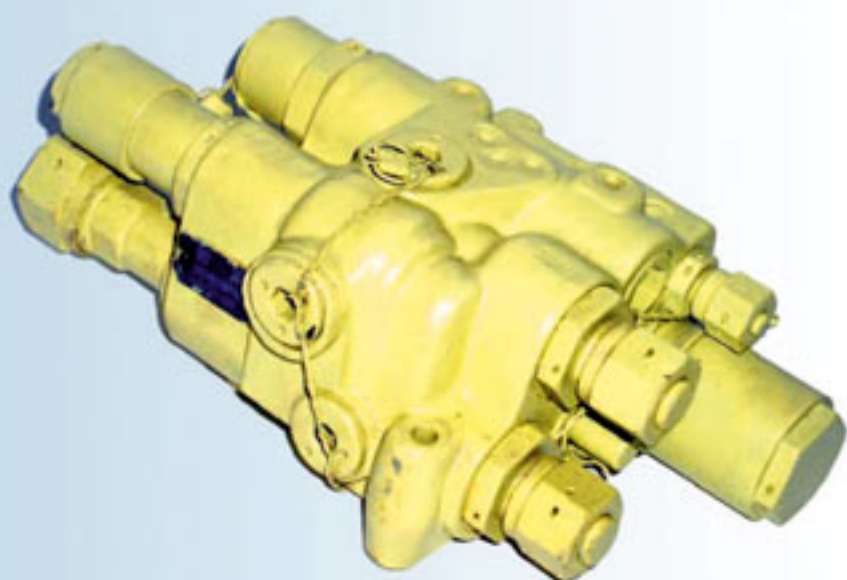


# АВТОМАТ РАЗГРУЗКИ НАСОСА

ЗОЛОТНИКОВЫЙ, АВТОМАТИЧЕСКИЙ,  
С ДВУХСТУПЕНЧАТЫМ СЕРВОДЕЙСТВИЕМ  
И ВСТРОЕННЫМ ПРЕДОХРАНИТЕЛЬНЫМ  
КЛАПАНОМ

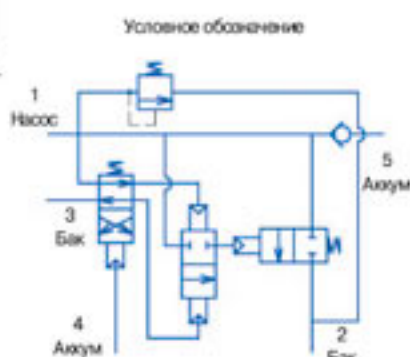
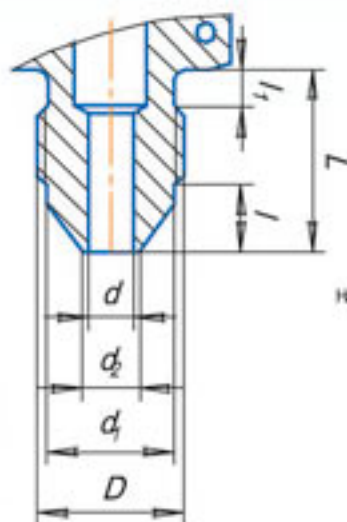
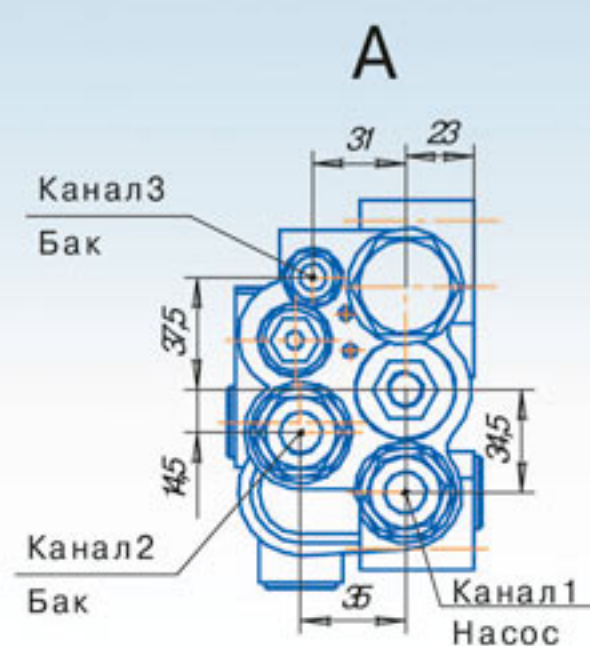
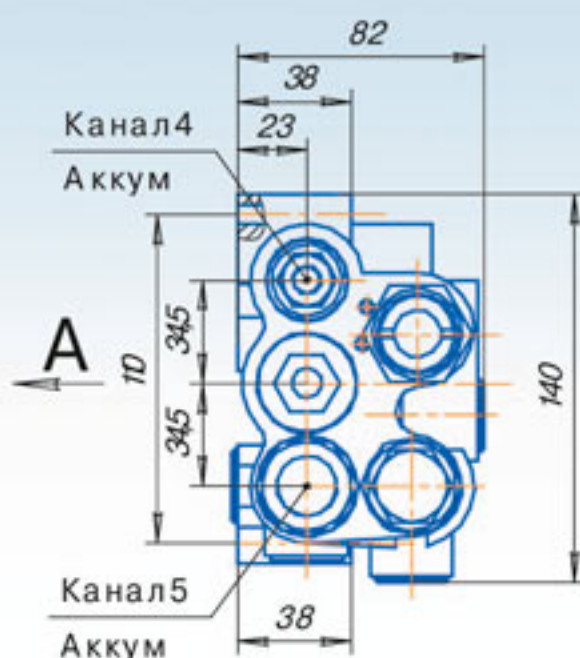
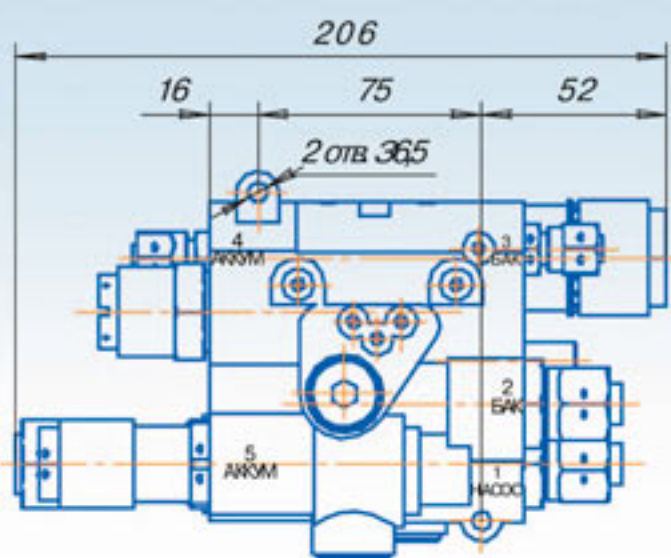


## Технические характеристики

- Рабочие жидкости: масла МГЕ-10А, масла АУП, жидкость ПГВ.
- Диапазон эксплуатационных температур, К (°C):  
Окружающей среды: 233-323 (-40 +50)  
Рабочей жидкости: масла МГЕ-10А: 243-338 (-30 +65)  
масла АУП: 263-338 (-10 +65)  
жидкость ПГВ: 263-338 (-20 +65)
- Технические регулировочные данные приведены при температуре окружающей среды и рабочей жидкости 288К-308К (15°C -35°C)
- Давление включения насоса, Р1, при максимальном расходе рабочей жидкости, МПа (кг/см<sup>2</sup>): 9,5±0,5 (95±5)
- Давление выключения насоса, Р2, при максимальном расходе рабочей жидкости, МПа (кг/см<sup>2</sup>): 12,5 (125)
- Разность давлений, Р2- Р1, МПа (кг/см<sup>2</sup>), не менее: 2,5<sup>+10/-05</sup> (125<sup>+10/-5</sup>)
- Давление начала открытия предохранительного клапана, Рк, МПа (кг/см<sup>2</sup>): 14,5<sup>+1</sup> (145<sup>+10</sup>)
- Давление закрытия предохранительного клапана, МПа (кг/см<sup>2</sup>), не менее: 12,0 (120)
- Максимальный расход рабочей жидкости, м<sup>3</sup> (1мин): 13,4·10<sup>-4</sup> (80)
- Масса (без рабочей жидкости), кг: 38
- Габаритные размеры, мм: 206x140x82

### Присоединительные каналы

Канал	D, мм	d, мм	d1, мм	d2, мм	L, мм	l, мм	l1, мм
1НАСОС	M20x1,5	9,5	17,8	10,8	20	6,5	2,5
2БАК	M20x1,5	9,5	17,8	10,8	20	6,5	2,5
3БАК	M12x1	3,7	10,5	4,6	15	6,5	3
4АККУМ	M14x1	5,5	12,5	6,6	15	5,5	2
5АККУМ	M27x1,5	16	24,8	16,8		7	



**ОБЛАСТЬ ПРИМЕНЕНИЯ:** Для поддержания давления в гидросистеме в определённых пределах, автоматической разгрузки насоса и для предохранения гидросистемы от давления, превышающего установленное в силовых гидравлических системах.

**МАТЕРИАЛ:** Корпус – алюминиевый сплав, остальные детали – сталь по ГОСТ4543-71, ГОСТ 801-78